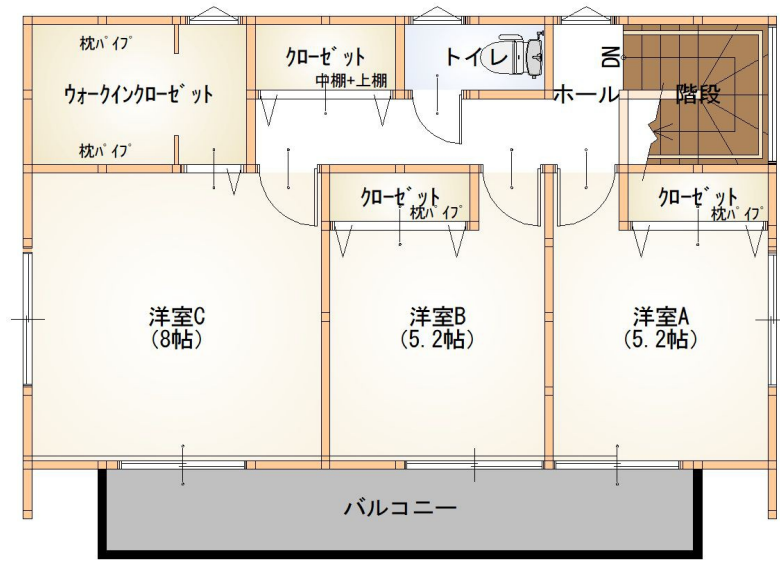
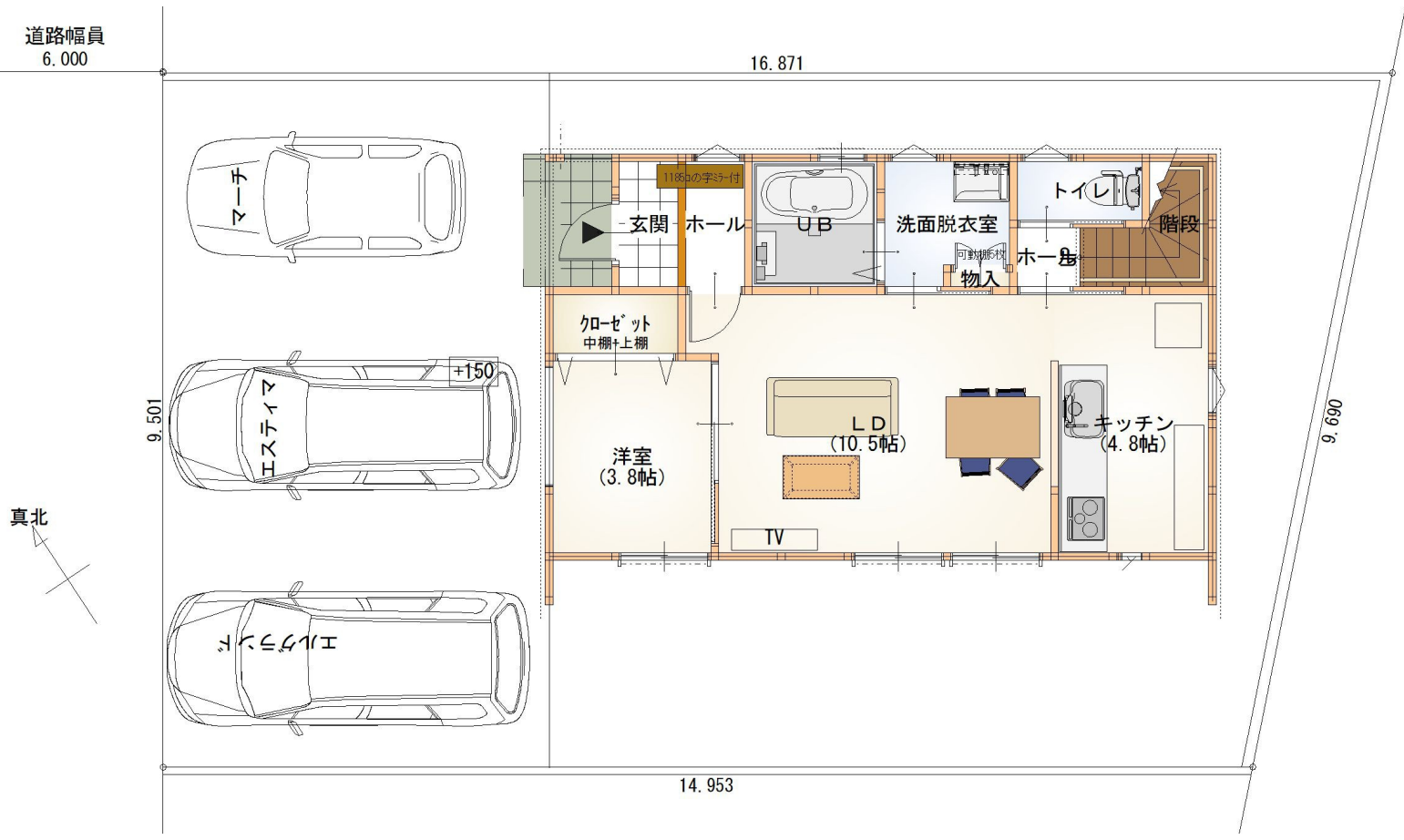


# 青葉の森ニュータウンNO21



1階 48.02㎡  
(14.52坪)  
2階 49.68㎡  
(15.02坪)  
延床面積 97.7㎡  
(29.54坪)  
敷地面積 151.16㎡  
(45.72坪)

住まいを創造する  
**Sg 相互住宅株式会社**

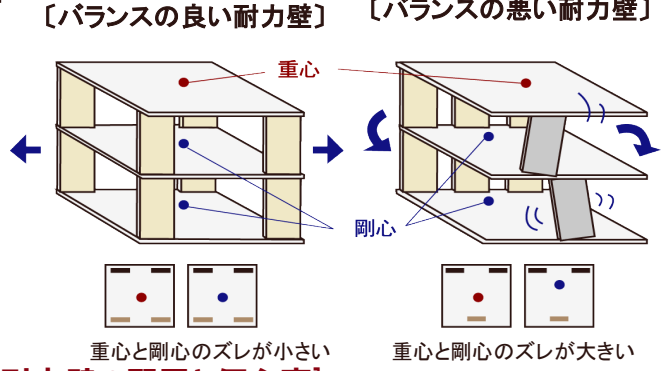
## ■設計基準①

耐震等級3と耐風等級2の最高ランク相当の設計施工  
＝約建築基準法1.5倍の構造強度

## ■設計基準②

[柱の直下率60%以上][耐力壁線の直下率60%以上]  
[柱・耐力壁の配置と直下率]

柱の直下率＝2階の柱の下に1階の柱がくる割合  
耐力壁の直下率＝2階の耐力壁の下に1階の耐力壁がくる割合



## ■耐力壁の配置と偏心率

偏心とは重心と剛心のずれのことをいい偏心が大きすぎると建物はねじれるようにして壊れる可能性があります。  
■重心＝建物の重さの中心。  
■剛心＝建物の強さの中心で、壁の配置の偏りで決まる。

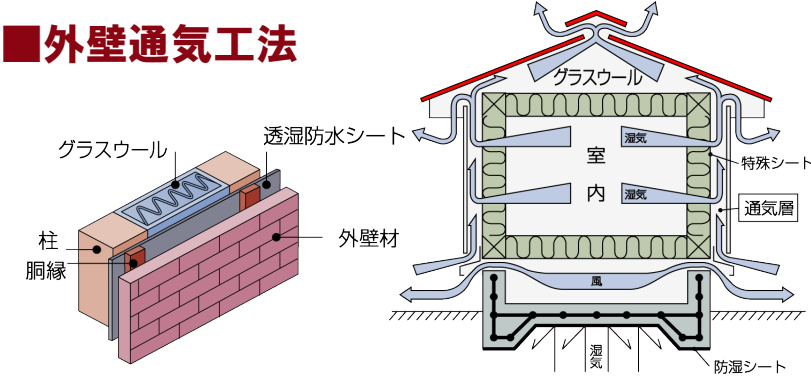
## ■剛床施工

2階の床は、非常に剛性の高い工法にて施工し、地震の時には、ねじれを防ぎ耐震性を高めています。



## ■地盤調査の実施

## ■外壁通気工法



外壁材と構造躯体(柱)との間に通気層を設けています。結露を防ぎ、建物の劣化を軽減、気密性を維持しながら、壁体内の湿気をスムーズに外へ排出します。透湿性に優れた透湿防水シートを通気層内に施しています。

## ■高断熱グラスウール

省エネルギー対策等級4の最高ランクに対応する高性能グラスウール断熱材を使用。

## ■火災報知機の設置

## ■バリアフリー住宅

## ■シックハウス対策[F☆☆☆☆]

[24時間換気システム]

## ■窓:アルミ樹脂複合LOW-E複層ガラス

室内枠が樹脂の為、室内温熱環境が良くなります。環境にも配慮する遮熱と断熱の高性能ガラス

## ■ガルバ鋼板屋根 基材10年保証

## ■基材・塗膜10年保証の外壁材

## ■ノンワックス・高耐傷性フローリング

## ■節水シャワートイレ1F2F

## ■キッチン浄水器付

## ■LED照明

1階2階部屋には照明がついていません。

## ■オール電化 安価な深夜電力で日中のお湯を貯めておくエコキュートとIHクッキングヒーター。

# 保証制度

## ■住宅瑕疵担保責任保険 保険期間10年

JIOわが家の保険  
①基本構造部分に起因する瑕疵に対し、修補費用を保険金としてお支払いします。  
②保険を付けるために建築中の現場をJIOの現場検査員がチェックします。  
③事業者等との間でトラブルが発生した場合、少ない負担で弁護士等で組織される住宅紛争処理機関を利用できます。

## ■地盤保証

地盤調査は全ての建設予定地に行っております。調査を元に詳細なデータや現場写真を添付して報告書を作成し、相互住宅が適切な基礎工事をご提案します。万が一、地盤の不同沈下により建物が損害を受けた場合、お引渡し日より10年間、最高1000万円まで損害費用を保証します。

## ■シロアリ補償

薬剤を使用せず、人と環境に優しいシロアリ対策だから、さらに安心。相互住宅では、薬剤を使ってシロアリを退治するのではなく、床下の換気を徹底することでシロアリを防いでいます。人と環境に優しいシロアリ対策として、基礎パッキング工法を採用し、10年間最高1000万円の補償をいたします。

## ■建設工事総合補償

相互住宅では建設工事総合補償保険に加入しています。建設中の建物が出火したり、塗料が隣家に付着するなど建築工事中にトラブルが発生した場合でも、お客様に迷惑が及ぶことのないような体制をとっています。